

LEVANTAMENTO DAS AÇÕES DE DESENVOLVIMENTO (LAD)

TUTORIAL

COMO BAIXAR A PLANILHA DO LAD



COMO BAIXAR A PLANILHA DO LAD

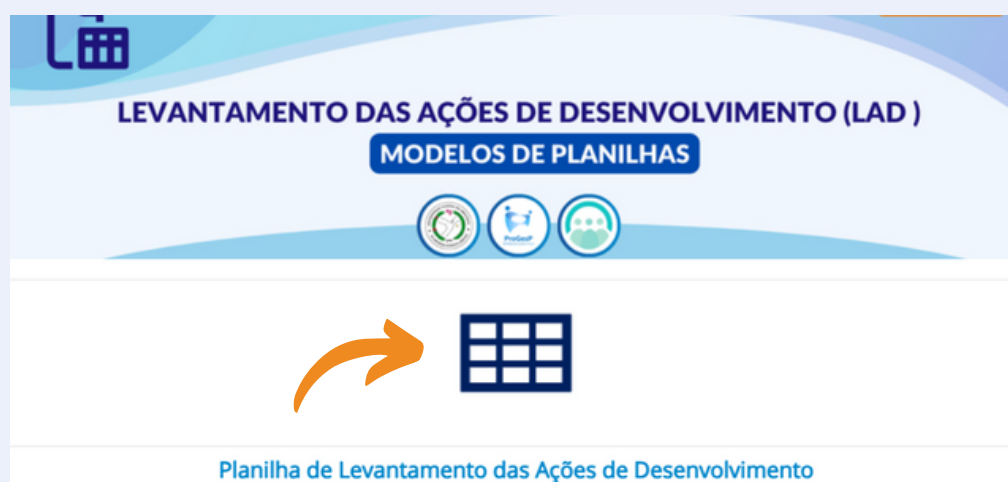
1. O servidor deve acessar o site da Progesp/LAD, em :

<https://progesp.ufam.edu.br/lad.html>

2. Em seguida, o servidor deve clicar em “MODELO DE PLANILHA”:



3. A seguir, selecionar a planilha a ser preenchida:

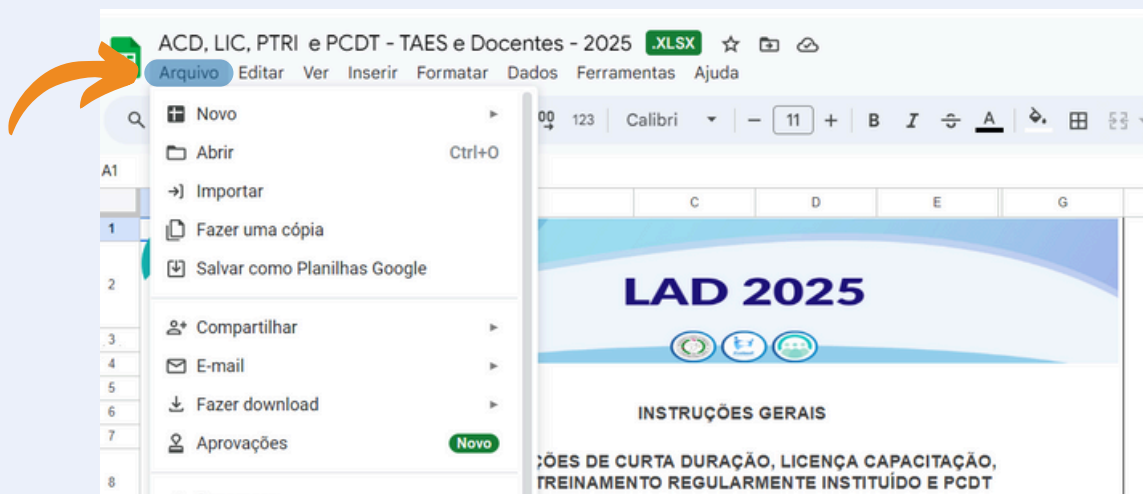


Dúvidas?
E-mail: ctd@ufam.edu.br

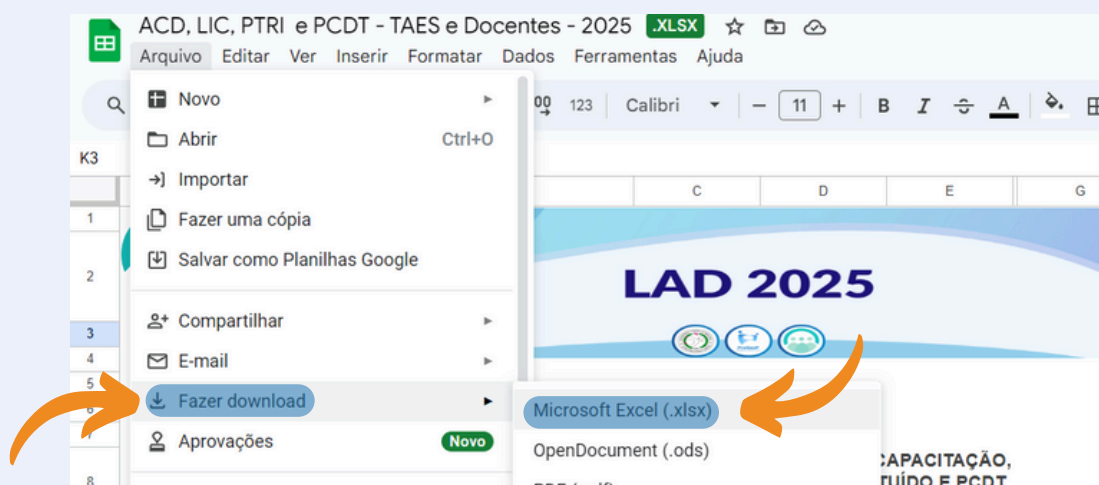


COMO BAIXAR A PLANILHA DO LAD

4. Após abrir a planilha, o servidor deverá selecionar a opção "ARQUIVO", no canto superior esquerdo:



5. Em "ARQUIVO", a opção a ser selecionada será "FAZER DOWNLOAD" e o formato "MICROSOFT EXCEL", conforme a imagem a seguir:

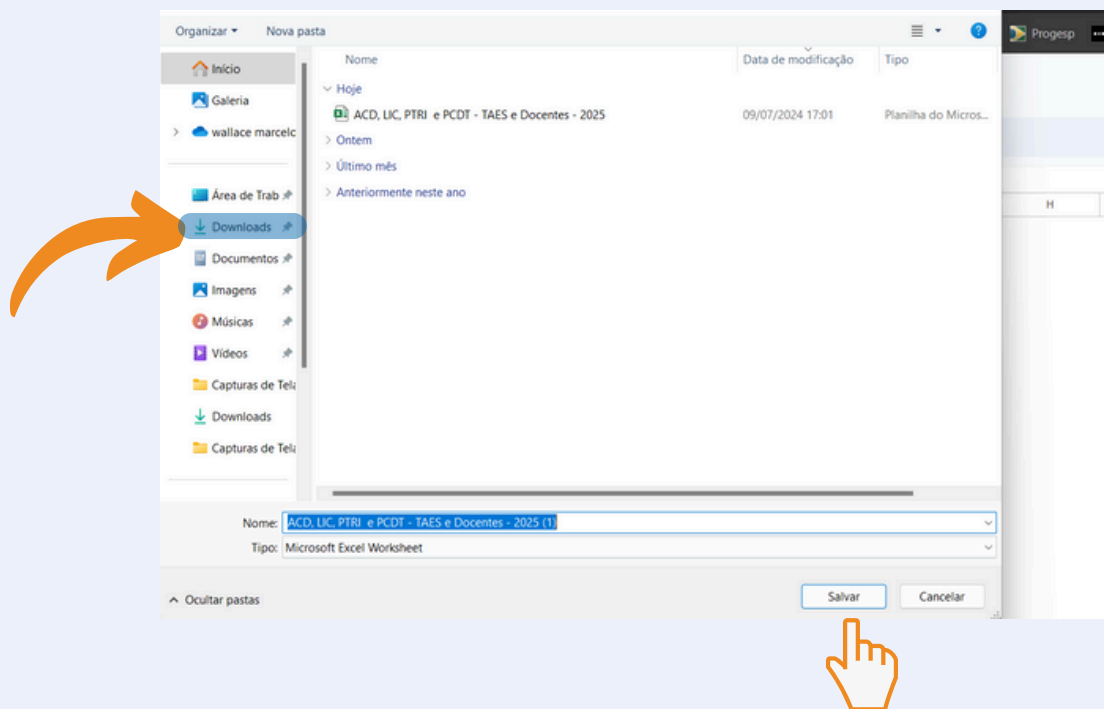


Dúvidas?
E-mail: ctd@ufam.edu.br



COMO BAIXAR A PLANILHA DO LAD

6. O servidor deverá selecionar a pasta do computador em que deseja salvar o documento e clicar em "SALVAR":



7. **DOWNLOAD FEITO!!** Agora é só discutir as necessidades junto à equipe e preencher os dados solicitados.

Dúvidas?
E-mail: ctd@ufam.edu.br

