

# DEPARTAMENTO DE GESTÃO DO PATRIMÔNIO GENÉTICO E CONHECIMENTOS TRADICIONAIS (DCT)



## REGISTROS NO SISGEN

596 Registros cadastrados.  
184 Vínculos institucionais habilitados.  
12 Coleções Biológicas cadastradas.

## PROJETOS



26 Projetos com acesso ao Patrimônio Genético em 2023.  
2 Projetos com acesso ao Conhecimento Tradicional Associado.



## SUORTE

Mais de 10 reuniões de orientação e suporte a cadastro de atividades junto ao Sistema Nacional de Gestão do Patrimônio Genético (SISGEN).

## ESPÉCIES

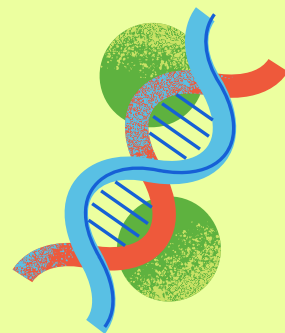
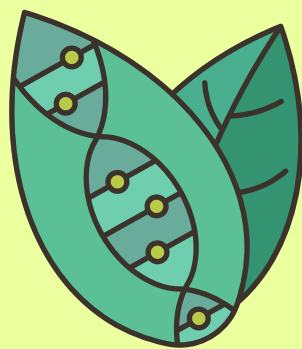


32 Espécies identificadas em pesquisas da UFAM.



## CERTIFICAÇÕES

ISO 9001:2015 Coleção de Culturas - DPUA/ICB.



## PRINCIPAIS ESPÉCIES PESQUISADAS

### VEGETAIS

*Manihot Esculenta Crantz (Mandioca)*

*Ananas Comosus (Abacaxi Turiaçu)*

*Astrocaryum Aculeatum (Tucumã)*

*Corchorus Capsularis e Malva sylvestris L. (Juta e Malva)*

*Manicaria saccifera (Ubuçu)*

*Copaifera Langsdorffii (Copaíba)*

*Serjania Erecta (Cipó-Cinco-Folhas)*

*Euterpe Oleracea Mart (Açaí)*

*Inga Edulis Mart (Ingá-Cipó)*

*Piper Aduncum, Piper Tuberculatum (Pimenta-de-macaco)*

*Piper Marginatum, Piper Peltatum (Capeba)*

*Piper Callosum (João-Brandim)*

*Piper Hispidum (Jaborandi)*

*Derris floribunda (Timbó-da-mata)*

*Oenocarpus Minor Mart. (Bacabinha)*

### ANIMAIS

*Nymphalidae (Borboletas frugívoras)*

*Podocnemis Erythrocephala (Irapuca)*

*Peltocephalus dumerilianus (Cabeçudo)*

*Paleosuchus Trigonatus (Jacaré-Coroa)*

*Paleosuchus Palpebrosus (Jacaré-Anão)*

*Caiman crocodilus (Jacaré-Tinga)*

*Melanosuchus Niger (Jacaré-Açú)*

*Calophysus Macropterus (Piracatinga)*

*Piaractus Brachypomus (Pirapitinga)*

*Hypophthalmus spp. (Mapará)*

*Triporthus spp. (Sardinha)*

*Mylossoma spp. (Pacu)*

*Osteoglossum bicirrhosum (Aruanã)*

*Brycon spp (Matrinxã)*

### MICROORGANISMOS

*Staphilococcus Aureus*

*Escherichia Coli*