



Pró-Reitoria de Gestão de Pessoas

PROGESP

UNIVERSIDADE FEDERAL DO AMAZONAS

(<https://progesp.ufam.edu.br/>)



[Contatos \(/contatos.html\)](/contatos.html)

[Perguntas frequentes \(/perguntas-frequentes.html\)](/perguntas-frequentes.html)

[Webmail](https://webmail.ufam.edu.br/)

(<https://webmail.ufam.edu.br/>)



PÁGINA INICIAL (/) > GESTÃO ESTRATÉGICA DE PESSOAS (/CGEP.HTML) > PESQUISA DE CLIMA ORGANIZACIONAL

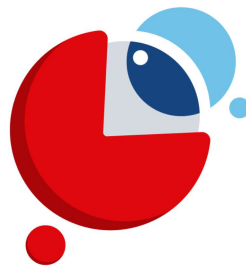
☰ MENU

Pesquisa de Clima Organizacional (/cgep/clima-organizacional.html)

Publicado: Quarta, 23 de Setembro de 2020, 13h16 | Última atualização em Quinta, 30 de Março de 2023, 09h53 | Acessos: 1706

Tweetar

Curtir 52 mi



PESQUISA DE CLIMA ORGANIZACIONAL

O que é a Pesquisa de Clima Organizacional?

É uma ferramenta que permite mensurar os principais aspectos que influenciam no ambiente de trabalho e os seus efeitos nos trabalhadores, permitindo ações estratégicas e promovendo o desenvolvimento organizacional.

Qual a importância da Pesquisa de Clima para a UFAM?

Todos os servidores poderão avaliar os principais aspectos que envolvem o seu ambiente de trabalho, resultando em um diagnóstico do clima de sua unidade e da Ufam como um todo. Os resultados serão desdobrados em ações efetivas de melhoria contínua e de desenvolvimento institucional, com foco na valorização das pessoas.

Embasamento legal:

- Plano de Desenvolvimento Institucional da Ufam (PDI 2016-2025) (<https://proplan.ufam.edu.br/index.php/plano-de-desenvolvimento-institucional-pdi>), que estabelece a implantação da Pesquisa de Clima Organizacional na Universidade;
- Portaria nº 1576, de 04 de novembro de 2020 (https://edoc.ufam.edu.br/bitstream/123456789/3708/1/Portaria%201576%20-%20SEI_UFAM%20-%200353763.pdf), que institui a Pesquisa de Clima Organizacional no âmbito da UFAM e estabelece as suas normas e diretrizes;
- Resolução nº 015 de 14 de junho de 2021 (<chrome-extension://efaidnbmnnnibpcajpcglclefindmkaj/https://conselhos.ufam.edu.br/images/deliberacoes/seiufam-0583269-resolucao0152021consuni.pdf>), que dispõe sobre a Política de Gestão de Pessoas da UFAM.

Calendário da Pesquisa de Clima Organizacional 2023:

Data prevista:	Etapa:
1º semestre 2023	Planejamento
Julho / 2023	Sensibilização
01 a 20/08/2023	Aplicação
Setembro 2023	Tabulação e análise dos dados
(a definir)	Divulgação dos resultados
(a definir)	Plano de Ação

Link para a pesquisa: <http://questionarios.ufam.edu.br/pesquisadeclima>
(<http://questionarios.ufam.edu.br/pesquisadeclima>)

Relatórios:

Pesquisa de Clima Organizacional 2020 (PILOTO) - *aguardando*

Pesquisa de Clima Organizacional 2023 - *aguardando*

Portaria de Formalização do Grupo de Trabalho: Portaria nº 334, de 30/09/2020 - PROGESP/UFAM
(https://edoc.ufam.edu.br/bitstream/123456789/3626/1/SEI_UFAM%20-%200325760%20-%20Portaria%20do%20GT.pdf)

Equipe responsável:

Thiago Rodrigues Cavalcante - CGEP/DDP - *Gerente do Projeto*

Ana Christina Sena Lima da Costa - CGEP/DDP

Isabelle de Oliveira Cardoso - CGEP/DDP

Gutemberg Sousa dos Santos - CGEP/DDP

Mais informações:

Coordenação de Gestão Estratégica de Pessoas/DDP - E-mail: cgep@ufam.edu.br

(<mailto:cgep@ufam.edu.br>)

(<mailto:cgep@ufam.edu.br>)



registrado em:

^ Voltar para o topo

Institucional

[História da Progesp \(/histprogesp.html\)](/histprogesp.html)

[Equipe \(/equipeprogesp.html\)](/equipeprogesp.html)

[Horário de Atendimento \(/horario-de-atendimento.html\)](/horario-de-atendimento.html)

[Agenda do Gabinete da Pró-Reitoria \(/agenda-da-pro-reitora.html\)](/agenda-da-pro-reitora.html)

[Organograma \(/organprogresp.html\)](/organprogresp.html)

[PROGESP Comunica \(/progesp-comunica.html\)](/progesp-comunica.html)

Administração de Pessoal

[Institucional \(/dapes.html\)](/dapes.html)

[Perguntas Frequentes \(/perguntas.html\)](/perguntas.html)

[Formulários Sigepe Requerimento \(/formularios-sigepe-requerimento.html\)](/formularios-sigepe-requerimento.html)

[Coordenação de Aposentadorias e Pensões - CAP \(/cap.html\)](/cap.html)

[Coordenação de Cadastro e Registro de Pessoal - CCRP \(/ccrp.html\)](/ccrp.html)

[Coordenação de Pagamentos e Encargos - CPE \(/cpe.html\)](/cpe.html)

[Coordenação de Registro e Movimentação - CRM \(/crm.html\)](/crm.html)

Assistência Estudantil

[Publicações e Notícias \(/publicacoes-e-noticias.html\)](/publicacoes-e-noticias.html)

[Programas e Auxílios \(/programas-e-auxilios.html\)](/programas-e-auxilios.html)

[Institucional - DAEST \(/institucional-daest.html\)](/institucional-daest.html)

[Coordenação de Desenvolvimento Estudantil - CDE \(/coordenacao-de-desenvolvimento-estudantil-cde.html\)](/coordenacao-de-desenvolvimento-estudantil-cde.html)

[Coordenação de Benefícios Estudantis - CBE \(/coordenacao-de-beneficios-estudantis-cbe.html\)](/coordenacao-de-beneficios-estudantis-cbe.html)

[Restaurante Universitário \(/restaurante-universitario.html\)](/restaurante-universitario.html)

[Serviço Sócio-pedagógico \(/servico-socio-pedagogico.html\)](/servico-socio-pedagogico.html)

[Serviços de Psicologia - DAEST \(/servicos-de-psicologia-daest.html\)](/servicos-de-psicologia-daest.html)

[Divisão de Esporte, Lazer e Cultura - DELC \(/esporte-e-lazer.html\)](/esporte-e-lazer.html)

[Formulários e Documentos \(/formularios-e-documentos.html\)](/formularios-e-documentos.html)

[Guias de Orientação \(/guia-de-orientacao-psicossocial.html\)](/guia-de-orientacao-psicossocial.html)

[Fale Conosco \(/fale-conosco.html\)](/fale-conosco.html)

[Agenda da Direção do DAEST \(/agenda-da-direcao-do-daest.html\)](/agenda-da-direcao-do-daest.html)

[Ações e Programas - DAEST \(/acoes-e-programas-daest.html\)](/acoes-e-programas-daest.html)

[Residência Universitária Manaus \(/residencia-universitaria-manaus.html\)](/residencia-universitaria-manaus.html)

[Transparência \(/transparencia-novo.html\)](/transparencia-novo.html)

[Serviço Social \(/servico-social.html\)](/servico-social.html)



Desenvolvimento de Pessoas

[Institucional - DDP \(/institucional-ddp.html\)](/institucional-ddp.html)

[Perguntas Frequentes - DDP \(/perguntas-frequentes-ddp.html\)](/perguntas-frequentes-ddp.html)

[Acompanhamento da Carreira \(/coordenacao-de-acompanhamento-da-carreira.html\)](/coordenacao-de-acompanhamento-da-carreira.html)

[Concursos e Seleções \(/crs.html\)](/crs.html)

[Gestão Estratégica de Pessoas \(/cgep.html\)](/cgep.html)

[Treinamento e Desenvolvimento \(/ctd1.html\)](/ctd1.html)

Saúde e Qualidade de Vida

[Institucional - DSQV \(/o-departamento.html\)](/o-departamento.html)

[Coordenação de Saúde e Segurança do Trabalho - CSST \(/coordenacao-de-saude-e-seguranca-do-trabalho.html\)](/coordenacao-de-saude-e-seguranca-do-trabalho.html)

[Coordenação de Gestão de Serviços de Saúde - CGSS \(/coordenacao-de-gestao-de-servicos-de-saude.html\)](/coordenacao-de-gestao-de-servicos-de-saude.html)

[Coordenação de Desenvolvimento Social - CDS \(/coordenacao-de-desenvolvimento-social-cds.html\)](/coordenacao-de-desenvolvimento-social-cds.html)

[Serviços de Saúde - Pandemia da Covid-19 \(/servicos-de-saude-pandemia-da-covid-19.html\)](/servicos-de-saude-pandemia-da-covid-19.html)

[Saúde Suplementar - GEAP \(/saude-suplementar-geap.html\)](/saude-suplementar-geap.html)

[Orientações para o Retorno Seguro \(/orientacoes-para-o-retorno-seguro.html\)](/orientacoes-para-o-retorno-seguro.html)

[Informes e notícias - DSQV \(/informes-e-noticias.html\)](/informes-e-noticias.html)

Acesso Rápido

[AFASTAMENTOS \(/afastamentos.html\)](/afastamentos.html)

[COVID-19 / Documentos / Orientações / Trabalho Remoto \(/documentos-orientacoes-trabalho-remoto-covid-19.html\)](/documentos-orientacoes-trabalho-remoto-covid-19.html)

[Concursos e Seleções para Docentes e Téc. Administrativos \(https://progesp.ufam.edu.br/crs.html\)](https://progesp.ufam.edu.br/crs.html)

[CONLEGIS \(https://conlegis.planejamento.gov.br/conlegis/legislacao/indexSaudacao.htm\)](https://conlegis.planejamento.gov.br/conlegis/legislacao/indexSaudacao.htm)

[CIEE \(https://portal.ciee.org.br/\)](https://portal.ciee.org.br/)

[Diário Oficial da União \(http://www.in.gov.br/web/guest/inicio\)](http://www.in.gov.br/web/guest/inicio)

[Escala de Trabalho - Quadro de Servidores PROGESP \(/escala-quadro-de-servidores-progesp.html\)](/escala-quadro-de-servidores-progesp.html)

[CIS UFAM \(https://cis.sites.ufam.edu.br/\)](https://cis.sites.ufam.edu.br/)

[GEAP \(https://www.geap.com.br/\)](https://www.geap.com.br/)

[IEL/AM \(https://iel-am.com/para-voce\)](https://iel-am.com/para-voce)

[MOVIMENTAÇÃO \(/movimentacaodepessoal.html\)](/movimentacaodepessoal.html)

[Ouvidoria \(http://portalouvidoria.ufam.edu.br/\)](http://portalouvidoria.ufam.edu.br/)

[Pergamum \(https://pergamum.ufam.edu.br/pergamum/biblioteca/index.php\)](https://pergamum.ufam.edu.br/pergamum/biblioteca/index.php)

[Pnaes \(http://portal.mec.gov.br/pnaes\)](http://portal.mec.gov.br/pnaes)

[Portal do Aluno \(https://ecampus.ufam.edu.br/ecampus/home/login\)](https://ecampus.ufam.edu.br/ecampus/home/login)

[Portal do Professor \(http://professor.ufam.edu.br/sistema/professor\)](http://professor.ufam.edu.br/sistema/professor)

[Programa de Gestão por Resultados \(PGR\) \(/programa-de-gestao-teletrabalho.html\)](/programa-de-gestao-teletrabalho.html)

[Resultados EVT PGR \(/resultados-evt-pgr.html\)](/resultados-evt-pgr.html)

[Revisão do PDP 2023 \(/revisao-do-pdp.html\)](/revisao-do-pdp.html)

[SIAFI \(http://consulta.tesouro.fazenda.gov.br/gru_novosite/gru_simples.asp\)](http://consulta.tesouro.fazenda.gov.br/gru_novosite/gru_simples.asp)

[SIGAC \(https://sso.gestaodeacesso.planejamento.gov.br/\)](https://sso.gestaodeacesso.planejamento.gov.br/)

[Transparência \(/portal-da-transparencia.html\)](/portal-da-transparencia.html)

[TUTORIAIS SIGEPE \(/tutoriais-sigepe.html\)](/tutoriais-sigepe.html)

[Últimas Notícias \(/ultimas-noticias.html\)](/ultimas-noticias.html)



Serviços

[Contatos \(/contatos.html\)](/contatos.html)

[Perguntas frequentes \(/perguntas-frequentes.html\)](/perguntas-frequentes.html)

[Webmail \(https://webmail.ufam.edu.br\)](https://webmail.ufam.edu.br)

Redes Sociais

[Facebook \(http://facebook.com/progesp.ufam.1\)](http://facebook.com/progesp.ufam.1)

[Instagram \(http://instagram.com/progespufam\)](http://instagram.com/progespufam)

[Twitter \(https://twitter.com/twiiter\)](https://twitter.com/twiiter)

Sobre o site

[Acessibilidade \(/acessibilidade.html\)](/acessibilidade.html)

[Mapa do site \(/mapa-do-site.html\)](/mapa-do-site.html)

Comissões

[CECAM \(https://www.cecarn.ufam.edu.br/\)](https://www.cecarn.ufam.edu.br/)

[CACES \(/apresentacao.html\)](/apresentacao.html)



[\(http://www.acessoainformacao.gov.br/\)](http://www.acessoainformacao.gov.br/)

Centro de Tecnologia da Informação e Comunicação - CTIC (<http://ctic.ufam.edu.br/>) / UFAM
(<https://ufam.edu.br/>)

[^ Voltar para o topo](#)