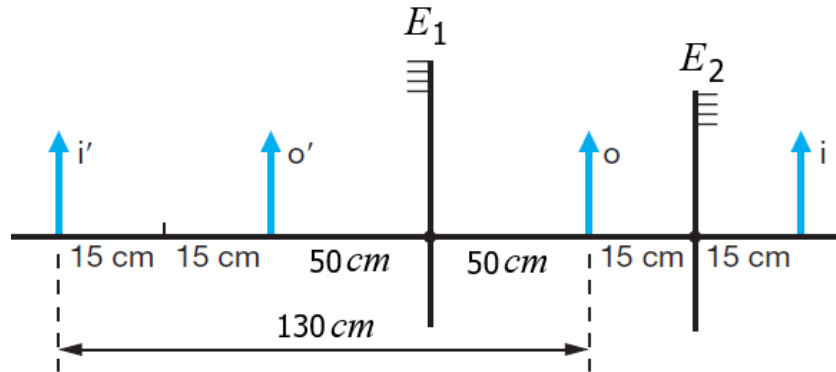


Solução da Questão 58

Chamando de E_1 o espelho da penteadeira e de E_2 , o pequeno espelho que a jovem segura, temos que:



Logo, a menor distância entre a presilha (objeto o) e sua imagem (i'), vista pela jovem no espelho da penteadeira, é de $130\text{ cm} = 1,30\text{ m}$.