

SEMMAS

Secretaria Municipal de
Meio Ambiente e Sustentabilidade



PREFEITURA DE
MANAUS



Material de
Apoio
Pedagógico:
APA

Floresta Manaós

2019

Rua Rubídio, nº 288, Vila da Prata
Manaus - AM CEP 69030 - 530
Tel.: 3236-7907/(Fax) 3236-8521

SEMMAS

Secretaria Municipal de
Meio Ambiente e Sustentabilidade

semmas.manaus.am.gov.br



Aos educadores e estudantes participantes do concurso *Despertar para a Floresta Manaós*,

Prezados,

Este material tem como finalidade auxiliá-los, no trabalho pedagógico relativo à familiarização de termos e contextos presentes na proteção da APA FLORESTA MANAÓS (Unidade de Conservação de Uso Sustentável situada entre os Bairros Petrópolis, Coroado, Japiim e Distrito Industrial de Manaus) isto, porém, sem a intenção de esgotar as referências no âmbito do Concurso *Despertar para a Floresta Manaós*.

Objetivando tornar mais clara a significância da Unidade de Conservação assim como o nome legitimado por este Conselho Gestor à mesma, espera-se que os estudantes da Educação Infantil ao Nível Superior da área da APA e adjacências possam vivenciar atividades prazerosas e dinâmicas acerca do universo deste valoroso espaço no decorrer do Concurso ora proposto.

Aqui, encontram-se informações básicas sobre este espaço territorial especialmente protegido, que cujos atributos socioambientais exprimem bastante os motivos para o envolvimento de todos em prol de seu resguardo.

Que esta simbólica iniciativa possa ser semente de cidadania ambiental para as comunidades envolvidas no processo, trazendo frutos na participação das várias questões inerentes.

Conselho Gestor da APA Floresta Manaós

Março de 2019.



- Criação da APA Floresta Manaós

A Área de Proteção Ambiental (Unidade de Conservação de Uso Sustentável) foi decretada em 27/03/2012 com o nome UFAM, INPA, ULBRA, LAGOA DO JAPPIM, ELISA MIRANDA E ACARIQUARA referendando os nomes das Instituições e conjuntos habitacionais que compõem sua área de abrangência geográfica. Segundo a Secretaria Municipal de Meio ambiente e Sustentabilidade – SEMMAS, a delimitação do perímetro da área como Unidade de Conservação deu-se em função de ecossistemas remanescentes nesta região da zona urbana de Manaus, já que os bairros que ali fazem limite direto (Coroadó, Distrito Industrial I, Petrópolis e Japiim I) não previram áreas para desempenhar função ambiental.

Os benefícios da conservação dos seus recursos naturais, no entanto, abrangem a cidade como um todo, uma vez que contribuem para a melhoria da qualidade ambiental de todos. Porém, estes têm sido pressionados pelas intervenções antrópicas - desmatamento, fragmentação, impermeabilização do solo, queimadas, supressão de mata ciliar, entre outros, o que tem contribuído para a perda da biodiversidade local, o que põe em risco suas funções ecossistêmicas.

Em relação à hidrografia, a APA é entrecortada pelas Microbacias de São Raimundo ao norte e do Quarenta, ao sul. Possuindo apenas na área da UFAM, o registro de dezenove nascentes, segundo a Base Cartográfica de Manaus.

Além dos ecossistemas ali presentes, que *a priori* são o principal fator de motivação para sua decretação como área protegida, há registros históricos aparentes de sociedades que remontam a períodos muito anteriores à colonização europeia na Amazônia. Trata-se do Sítio Arqueológico Japiim, identificado na porção sul da APA.

Para que a estratégia de conservação de seus recursos socioambientais seja melhor pensada, a APA possui um Conselho formado por representantes de instituições das três esferas de governo, instituições privadas e Organizações Não Governamentais que atuam em sua área de influência. Assim, os segmentos sociais da Educação, Ensino e Pesquisa, além de Órgãos de Proteção Ambiental e Organizações Comunitárias de cunho cultural compõem o Conselho. São os seguintes: UFAM, INPA, ULBRA, Conjunto ACARIQUARA, SEMMAS, ICMBio, Coletivo Caxxyri e Grêmio Recreativo Escola de Samba Tradição Leste.

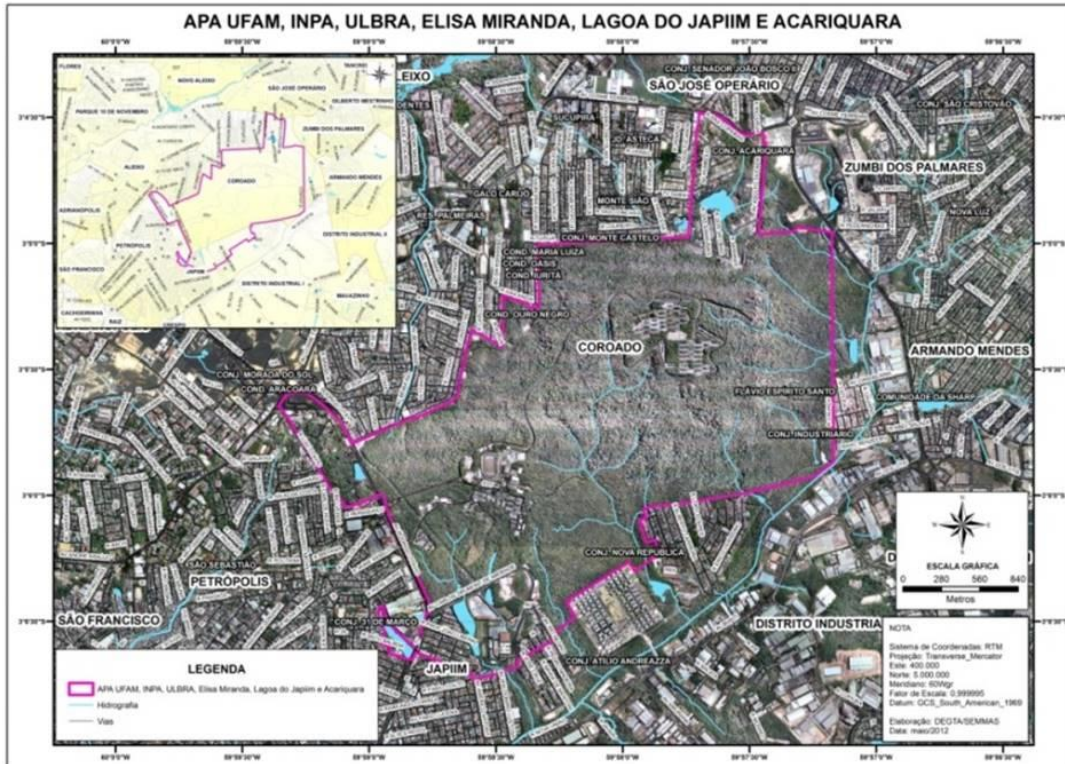


Fig. 01- Perímetro da unidade de conservação

O valor da floresta na área urbana

Segundo a própria UFAM em seu site, a área do campus universitário de Manaus, possui 6,7 milhões de metros quadrados – o que a torna o terceiro maior fragmento verde em área urbana do mundo e o primeiro do País. Nela são encontradas várias espécies da fauna - como preguiças, pacas, saúns-de-coleira - e da flora, em meio a uma grande porção de mata virgem.

A vegetação da APA protege os animais silvestres e outros seres vivos (preservação do patrimônio biológico local), agregando qualidade de vida à zona urbana minimizando os efeitos dos poluentes residuais do crescimento da cidade. A floresta urbana nos mostra como é saudável viver de acordo os processos naturais.

A purificação do ar e da água, bem como a manutenção do clima, são alguns dos benefícios destas reservas ambientais alojadas no coração da cidade.



Problemas resultantes da urbanidade (falta de saneamento básico, deposição de resíduos, poluição atmosférica...)

O descarte inadequado de resíduos implica em riscos de **contaminação para os ecossistemas e para a saúde da população**, pois gera chorume e emite gases, como o metano, que no processo de decomposição, transforma-se em dióxido de carbono (CO₂), um dos principais compostos do **Efeito Estufa** que causa uma série **problemas ambientais como, por exemplo, mudanças na sensação térmica**.

A solução dos problema ambientais urbanos envolve iniciativas do governo e também de vários segmentos da sociedade. Destacam-se, como medidas mitigadoras a manutenção da arborização,, a coleta seletiva, além da mudança no modo de produção e consumo.

O **alto teor de matéria orgânica** que os igarapés de Manaus recebem, através do esgoto doméstico e industrial, é a razão da poluição desses corpos d'água. A **deposição de resíduos sólidos**, diretamente no solo ou na água, como os vazadouros a céu aberto, também compromete de maneira significativa a qualidade dos reservatórios hídricos da cidade.

Infelizmente, as falhas de implementação de políticas públicas relacionadas ao saneamento básico, é um dos principais problemas urbanos, o que compromete a qualidade de vida na capital e esta, é uma realidade nas bacias hidrográficas que compreendem a APA.

Vocabulário a ser explorado nesta iniciativa:

Unidade de Conservação

Espaço territorial e seus recursos ambientais, incluindo as águas jurisdicionais, com características naturais relevantes, legalmente instituído pelo Poder Público, com objetivos de conservação e limites definidos, sob regime especial de administração, ao qual se aplicam garantias adequadas de proteção;



Uso Sustentável

Exploração do ambiente de maneira a garantir a perenidade dos recursos ambientais renováveis e dos processos ecológicos, mantendo a biodiversidade e os demais atributos ecológicos, de forma socialmente justa e economicamente viável;

Área de Proteção Ambiental

A Área de Proteção Ambiental é uma área em geral extensa, com um certo grau de ocupação humana, dotada de atributos abióticos, bióticos, estéticos ou culturais especialmente importantes para a qualidade de vida e o bem-estar das populações humanas, e tem como objetivos básicos proteger a diversidade biológica, disciplinar o processo de ocupação e assegurar a sustentabilidade do uso dos recursos naturais.

Definições de Floresta

Nem a lei 9.605/98 nem o Código Florestal (lei 12.651/12) esclarecem tal conceito. Dessa forma, ante ao silêncio legislativo, deve-se buscar determinar a extensão do vocábulo em apreço na doutrina e jurisprudência.

Segundo a doutrina e a jurisprudência pátrias, o termo floresta designa vegetação cerrada, composta de árvores de grande porte. De fato, neste sentido leciona Fernando Pereira Sodero, senão veja-se:

"Toda vegetação, genericamente considerada, é flora. Floresta é espécie, qual seja, 'a vegetação cerrada, constituída de árvores de grande porte, cobrindo grande extensão de terras'". (Enciclopédia Saraiva de Direito, São Paulo. v.37;507, p.510).

Cotidianamente, denomina-se "floresta" qualquer vegetação que apresente predominância de indivíduos lenhosos, onde as copas das árvores se tocam formando um dossel. No entanto, existem diversas definições, criadas para atender objetivos específicos, como a definição de floresta da FAO (Organização das Nações Unidas para Agricultura e Alimentação) ou da UNFCCC (Convenção Quadro das Nações Unidas sobre Mudanças Climáticas).



Fragmento Florestal

Fragmentos florestais são áreas de vegetação natural, interrompidas por barreiras antrópicas ou naturais, capazes de reduzir significativamente: o fluxo de animais, pólen ou sementes. A borda, o tipo de vizinhança, o grau de isolamento, o tamanho e a forma *dos fragmentos, são os principais fatores a serem considerados* (Viana, 1993).

Zona Urbana

Espaço ocupado por uma cidade, caracterizado pela edificação contínua e pela existência de infraestrutura urbana, que compreende ao conjunto de serviços públicos que possibilitam a vida da população.

Recursos naturais

São bens que estão à disposição do Homem e que são usados para a sua sobrevivência, bem-estar e conforto.

Preservação

Preservação apresenta um sentido mais restrito, significando a ação de apenas proteger um ecossistema ou recurso natural de dano ou degradação, ou seja, não utilizá-lo, mesmo que racionalmente e de modo planejado.

Proteção

É toda vigilância e controle que devem ser exercidos pelo Poder Público, visando proteger os bens ambientais das ações predatórias. Apresenta-se como uma necessidade do Estado para fazer cumprir sua missão de defensor dos interesses relativos à ordem jurídica e social.

Conservação

Conservação implica em uso racional de um recurso qualquer, ou seja, em adotar um manejo de forma a obter rendimentos garantindo a auto-sustentação do meio ambiente explorado.



Degradação

O conceito de área degradada ou de paisagens degradadas pode ser compreendido como locais onde existem (ou existiram) processos causadores de danos ao meio ambiente, pelos quais se perdem ou se reduzem algumas de suas propriedades, tais como a qualidade produtiva dos recursos naturais (BRASIL, 1989).

Serviços ambientais

Práticas adotadas pelo homem para manutenção, recuperação ou melhoria dos serviços ecossistêmicos numa dada área ou paisagem.

Patrimônio histórico

O patrimônio histórico representa os bens materiais ou naturais que possuem importância na história de determinada sociedade ou comunidade.

Pode ser prédios, ruínas, estátuas, esculturas, templos, igrejas, praças, ou até mesmo parte de uma cidade, por exemplo, o centro histórico. Esse conceito começou a ser disseminado a partir do século XIX após a Revolução Francesa (1789).

Os Manaós

Manaós é o nome de uma tribo de índios que habitavam a região da atual cidade de Manaus, no Amazonas, quando da chegada dos colonizadores portugueses. Seu nome significa "mãe dos deuses" e deu origem ao nome atual da cidade. Ajuricaba foi um importante líder dos Manaós, e lutou contra os portugueses.

Há texto para consulta sobre o assunto em:

<http://manaushistoria.blogspot.com/2011/02/historia-que-querem-esquecer.html>



Referências

BRASIL. **Sistema Nacional de Unidades de Conservação**, 2000.

BRASIL. **Código Florestal**, 2012.

CÔRTE, Dione Angélica de Araújo. **Planejamento e gestão de APAs: enfoque institucional**. Brasília: Instituto Brasileiro do Meio Ambiente e dos Recursos Naturais Renováveis, 1997.

MANAUS. **Plano Diretor Urbano e Ambiental do Município de Manaus**, 2014.

MANAUS. Lei Municipal Lei 321. **Dispõe sobre as Áreas Protegidas de Manaus**, 1995.

SILVA. Carlos Augusto, **Relatório de acompanhamento arqueológico**. IPHAN, 2008. <http://agronomos.ning.com/forum/topics/os-fragmentos-florestais>

VIANA, V.M. Biologia e manejo de fragmentos florestais naturais. In: CONGRESSO FLORESTALBRASILEIRO, 6., Campos do Jordão, 1990,

<http://www.conhecer.org.br/enciclop/2017b/biol/degradacao%20ambiental.pdf>

www.dicionarioinformal.com.br/significado/manaós/1857/

<http://esalqlastrop.com.br/img/aulas/PSA.pdf>

<http://www.icmbio.gov.br/apaguapimirim/o-que-fazemos/protecao-ambiental.html>

<https://www.migalhas.com.br/dePeso/16,MI189690,71043-Analise+da+expressao+floresta+inserida+no+artigo+38+da+lei+906598>

<http://www.mma.gov.br/florestas.html>

<https://www.portaleducacao.com.br/conteudo/artigos/biologia/conservacao-x-preservacao/8269>

<https://www.significados.com.br>

www.todamateria.com.br/patrimonio-historico/

<http://manaushistoria.blogspot.com/2011/02/historia-que-querem-esquecer.html>